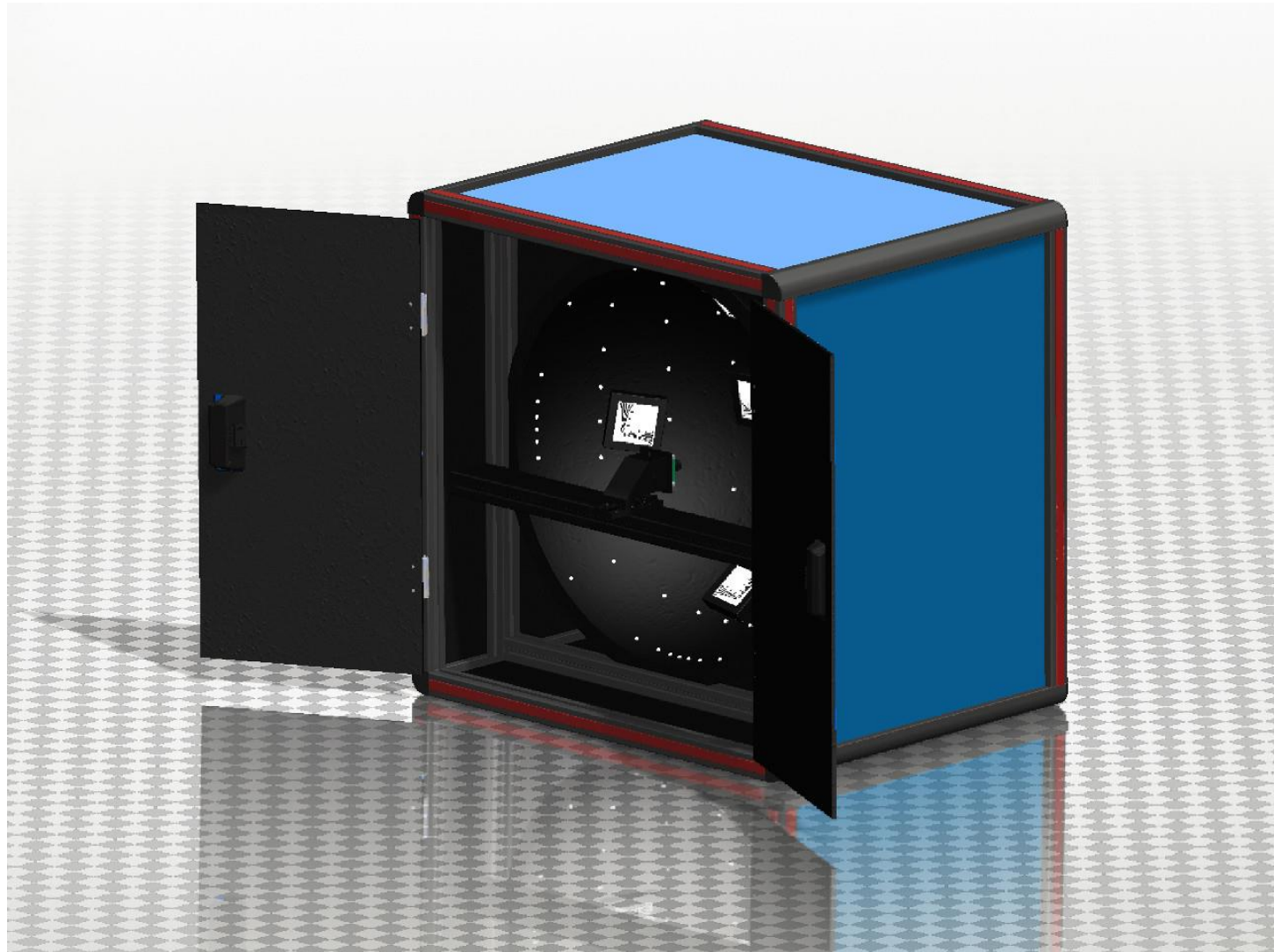


# 広角、魚眼レンズ用検査機 ドームテスター

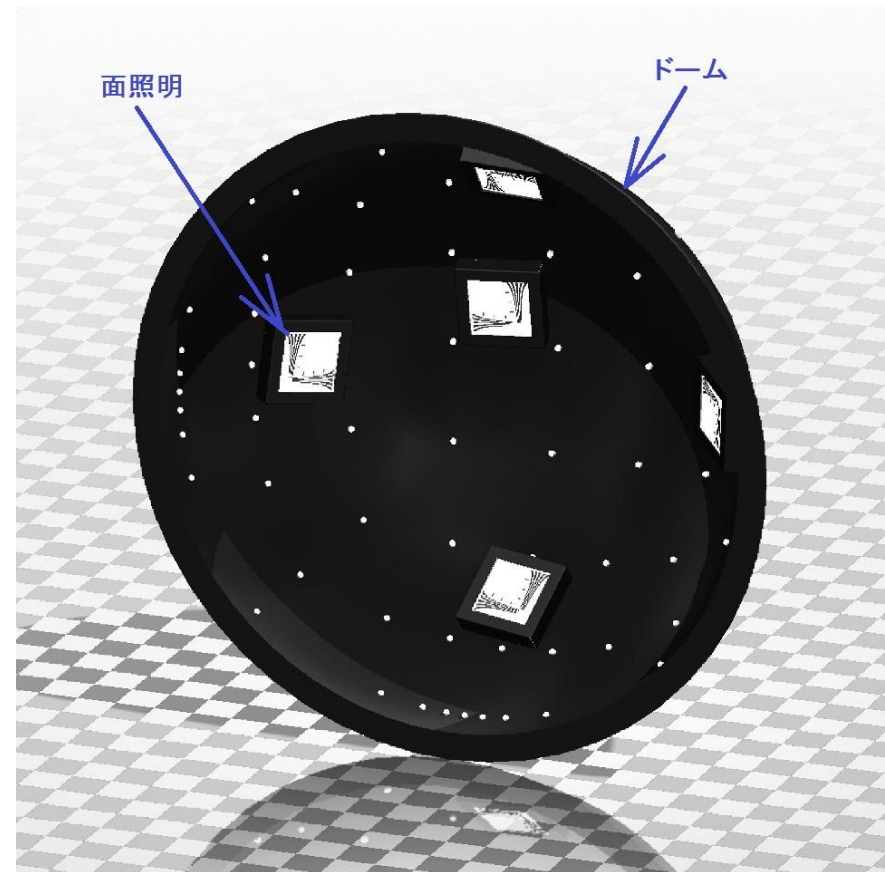


## ドームテスター

- ・ 広角、魚眼レンズ用のカメラモジュール検査機
- ・ 各LEDを独立して点灯可能
- ・ 用途に応じた様々なオプションを用意

### ■ 基本構造

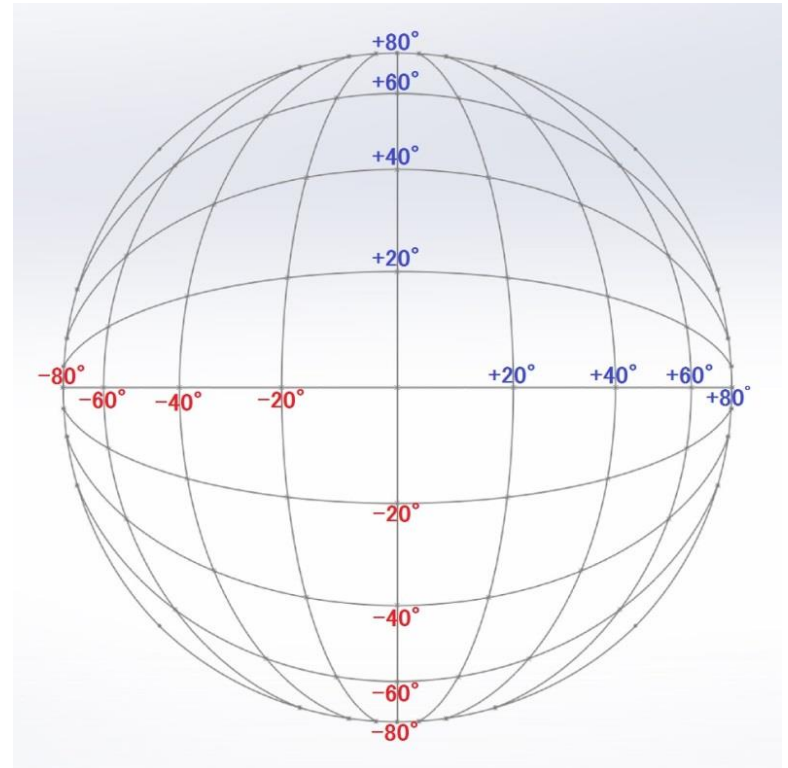
本機は角度指標となるLEDを埋め込んだ半球ドームと 解像度測定チャート用の面光源により構成されます



■ 基本パーツ  
〈半球ドーム〉



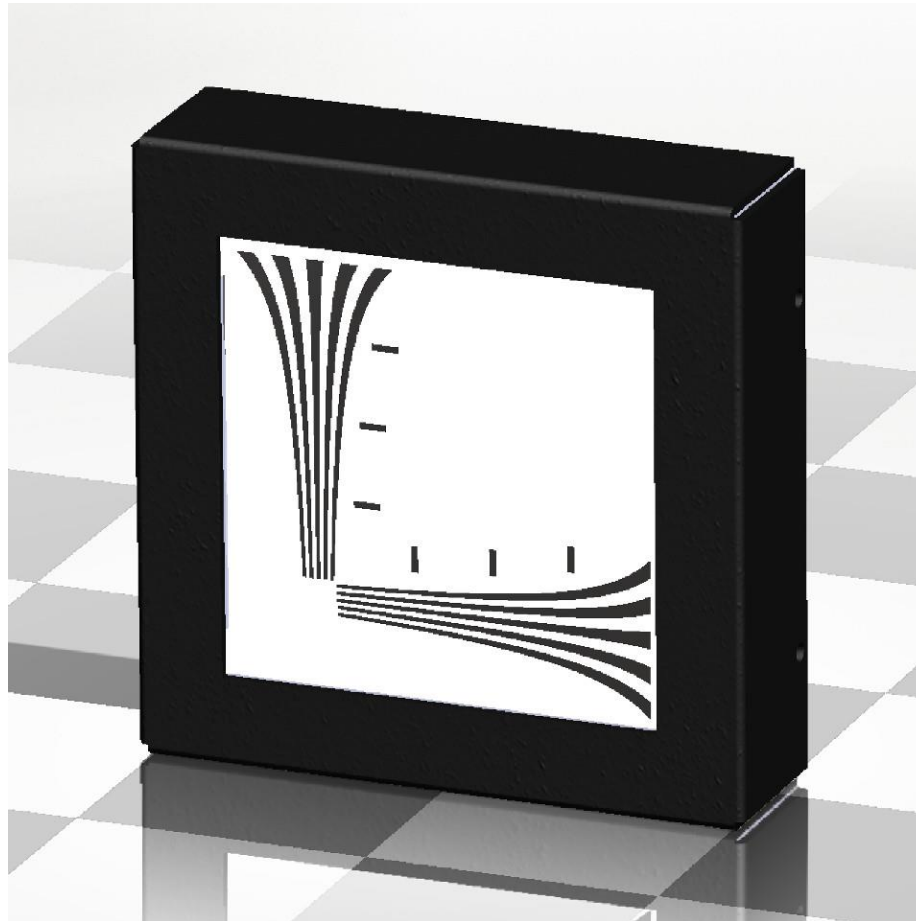
Φ500mm 角度指標として  
20度ピッチの直交座標系を採用



角度範囲は最大±80度

〈面照明〉

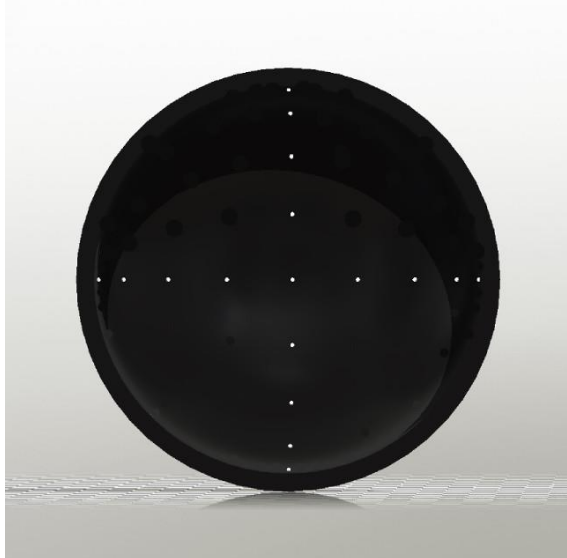
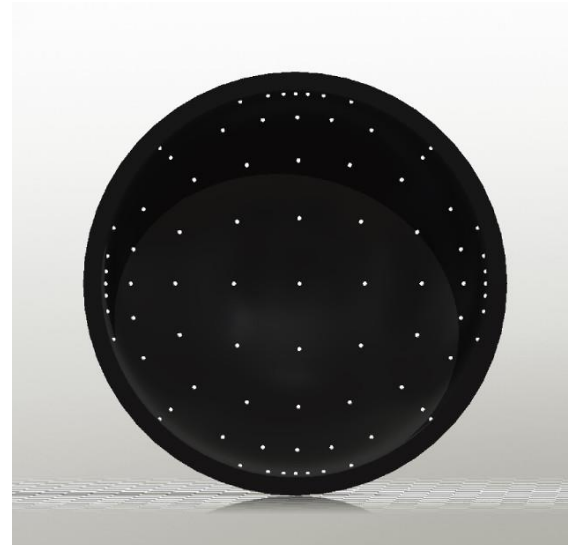
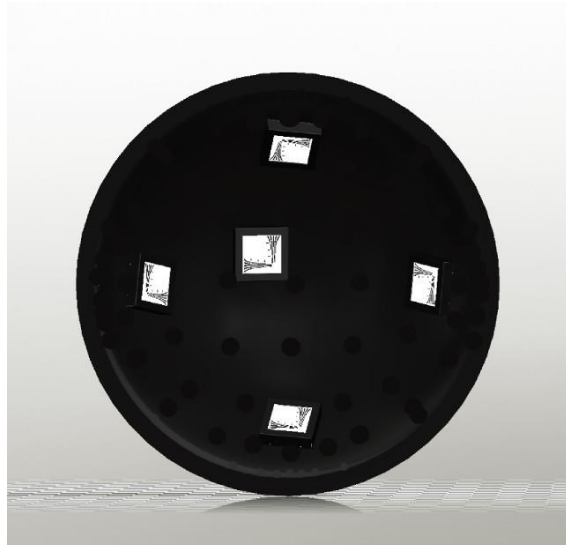
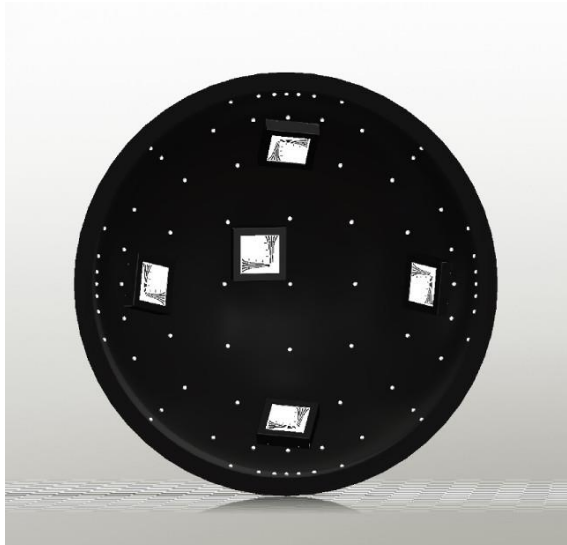
解像度チャート用の面照明を軸上1個、軸外4個装備



オプション：MTF（SFR）やグレースケールチャートなど

〈LED点灯制御〉

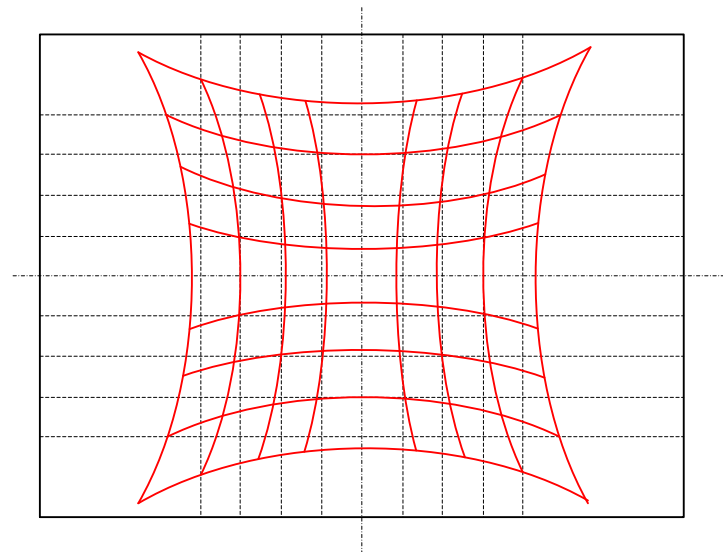
全てのLEDを個別に制御する事が可能



〈ソフトウェア〉 --- オプション

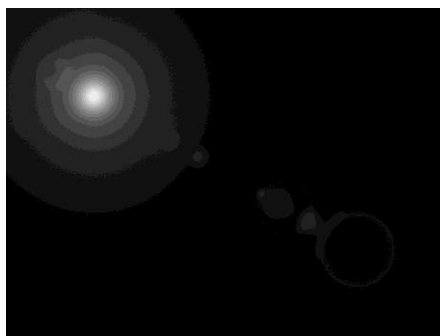
① ディストーション

角度指標のLED位置を測定してディストーションを表示

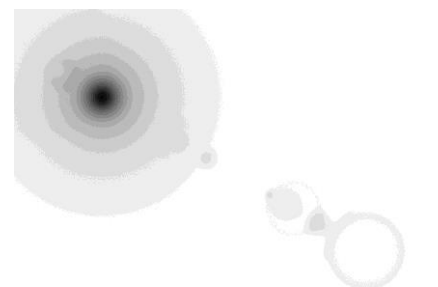


② ゴースト・フレア

任意のLEDを点灯させて画像を取得し、反転処理を行う

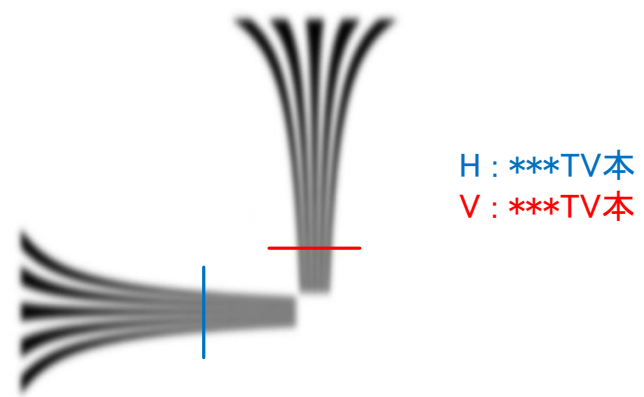


取得画像

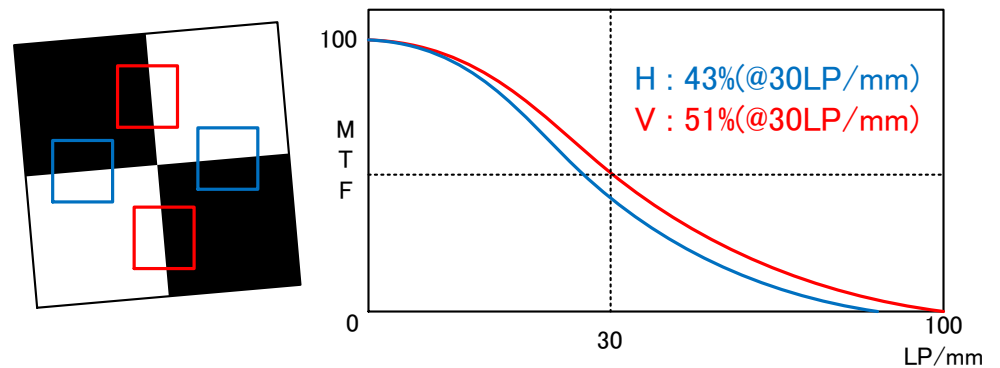


反転処理

### ③TV解像度 TV解像度を測定

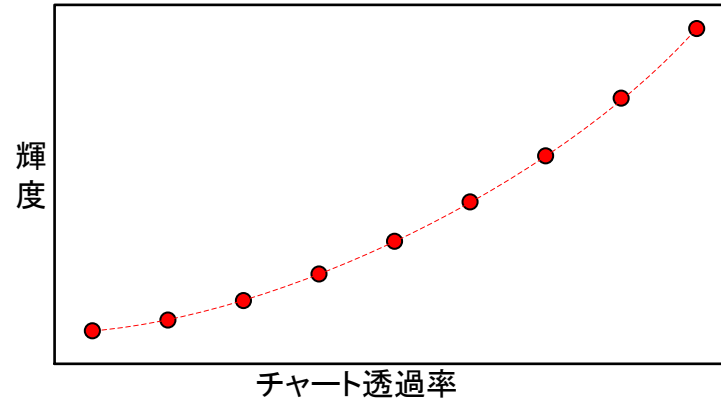
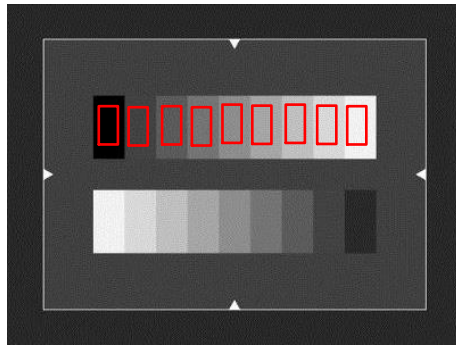


### ④MTF (SFR) MTF (SFR) を測定



⑤ 階調再現性

グレースケールチャートの各階調の輝度を測定してグラフ化



⑥ 色再現性

カラーチャートのB/G/R/Y/M/Cにおける映像信号R・G・B各輝度の平均値を測定



No.	R	G	B
①	40	62	145
②	61	147	70
③	178	54	57
④	236	200	15
⑤	191	79	146
⑥	0	133	165



## ■仕様

ドームサイズ	Φ500mm	
角度指標	0、20、40、60、80deg	全81箇所
指標位置精度	±1deg	
TV解像度	軸上、軸外4箇所	解像度の最大、最小値はお打合せ
LED電源	全LEDを独立して制御可能	
オプション	MTF (SFR) チャート	
	グレースケールチャート	
	カラーチャート	
	計測ソフトウェア	
	赤外線LED	赤外線フレアや赤外線MTFの測定
	ワーク取付治具	